

## 見積参考資料

工事名 R4 波土 善蔵川 海・大里 河川工事

### ◇経費情報◇

工種区分	河川工事
単価地区	美波 1
施工地域・工事場所	補正無し（地方部 施工場所が一般交通等の影響を受けない場合）
前金支出割合	補正を行わない
契約保証	金銭的保証
現場環境改善費	計上しない

### 注意

「見積参考資料」は入札参加者の迅速で適正な工事費の見積りのための一資料であり、請負契約を拘束するものではない。

# 設計内訳書 (本01)

工事名	R 4 波土 善蔵川 海・大里 河川工事				事業区分 工事区分	河川改修 築堤・護岸	
工事区分・工種・種別・細別	規格	単位	数量	単価	金額	数量・金額増減	摘要
築堤・護岸		式	1				
河川土工		式	1				
掘削工		式	1				
掘削	土質:土砂,施工方法:オープンカット,押土:無し,障害:無し,施工数量:5,000m3未満	m3	420				単 1号
法面整形工		式	1				
法面整形(盛土部)	法面締固め:有り,現場制約:無し	m2	30				単 2号
残土処理工		式	1				
土砂等運搬	土質:土砂(岩塊・玉石混り土含む)	m3	460				単 3号
残土等処分		m3	460				単 4号
法覆護岸工		式	1				
作業土工		式	1				
床掘り(掘削)	土質:土砂	m3	110				単 5号
埋戻し	土質:土砂	m3	30				単 6号

# 設計内訳書 (本01)

工事名	R 4 波土 善蔵川 海・大里 河川工事				事業区分 工事区分	河川改修 築堤・護岸	
工事区分・工種・種別・細別	規格	単位	数量	単価	金額	数量・金額増減	摘要
埋戻し	土質:土砂	m3	50				単 7号
コンクリートブロック工(コンクリートブロック積)		式	1				
小口止コンクリート 2号	コンクリート規格:18-8-40(高炉)	m3	3				単 8号
石積(張)工(構造物単位)		式	1				
石積(張)基礎	コンクリート規格:18-8-40(高炉)	m	27				単 9号
石積	石材種類:雑割石	m2	103				単 10号
天端コンクリート	コンクリート規格:18-8-25(高炉)	m3	1				単 11号
羽口工		式	1				
袋詰玉石		袋	25				単 12号
割栗石		m3	3				単 13号
吸出防止材		m2	83				単 14号
構造物撤去工		式	1				
構造物取壊し工		式	1				

# 設計内訳書 (本01)

工事名	R 4 波土 善蔵川 海・大里 河川工事				事業区分 工事区分	河川改修 築堤・護岸	
工事区分・工種・種別・細別	規格	単位	数量	単価	金額	数量・金額増減	摘要
コンクリート取壊し運搬処理	構造物区分:無筋構造物	m3	2				単 15号
仮設工		式	1				
水替工		式	1				
ポンプ 排水	排水量:0以上40(m3/h)未満,排水方法:作業時排水	日	19				単 16号
仮水路工		式	1				
土のう	製作・設置	袋	36				単 17号
土のう	移設	袋	36				単 18号
作業ヤード整備工		式	1				
掘削		m3	140				単 19号
土木シート	3.6*5.4 #3000	枚	42				単 20号
盛土		m3	230				単 21号
下層路盤		m3	55				単 22号
直接工事費		式	1				

# 設計内訳書（本01）

工事名	R 4 波土 善蔵川 海・大里 河川工事				事業区分 工事区分	河川改修 築堤・護岸	
工事区分・工種・種別・細別	規格	単位	数量	単価	金額	数量・金額増減	摘要
共通仮設		式	1				
共通仮設費		式	1				
準備費		式	1				
除草		m2	100				単 23号
現場発生品・支給品運搬		回	1				単 24号
処分費		t	1				単 25号
共通仮設費（率計上）		式	1				
純工事費		式	1				
現場管理費		式	1				
工事原価		式	1				
一般管理費等		式	1				
工事価格		式	1				
消費税額及び地方消費税額		式	1				



# 設計内訳書 (本02)

工事名	R 4 波土 善蔵川 海・大里 河川工事				事業区分 工事区分	河川改修 河川修繕	
工事区分・工種・種別・細別	規格	単位	数量	単価	金額	数量・金額増減	摘要
河川修繕		式	1				
河川土工		式	1				
掘削工		式	1				
掘削	土質:土砂,施工方法:オープンカット,押土:有り,施工数量:普通土30,000m3未満又は湿地軟弱土	m3	1,100				単 26号
積込(ルース)	土質:土砂,作業内容:土量50,000m3未満	m3	1,100				単 27号
掘削補助機械搬入・搬出		回	1				単 28号
残土処理工		式	1				
土砂等運搬	土質:土砂(岩塊・玉石混り土含む)	m3	1,110				単 29号
残土等処分		m3	1,110				単 30号
河川維持		式	1				
除草工		式	1				
堤防除草工		式	1				
堤防除草(複合)		m2	6,700				単 31号

# 設計内訳書 (本02)

工事名	R 4 波土 善蔵川 海・大里 河川工事				事業区分 工事区分	河川改修 河川維持	
工事区分・工種・種別・細別	規格	単位	数量	単価	金額	数量・金額増減	摘要
現場発生品・支給品運搬		回	2				単 32号
処分費		t	5				単 33号
仮設工		式	1				
汚濁防止工		式	1				
汚濁防止フェンス	作業区分:設置・撤去	m	20				単 34号
直接工事費		式	1				
共通仮設		式	1				
共通仮設費 (率計上)		式	1				
純工事費		式	1				
現場管理費		式	1				
工事原価		式	1				
一般管理費等		式	1				
工事価格		式	1				





# 1次単価表

単価使用年月	2022. 11
歩掛適用年月	2022. 11
労務調整係数	1.000-00000 0.0 0

単 1号	掘削	土質:土砂,施工方法:オープンカット,押土:無し,障害:無し,施工数量:5,000m3 未満	単位	m3	単位数量	1	単価	
名称・規格		条件	単位	数量	単価	金額	摘要	
掘削		土砂,オープンカット,無し,無し,5,000m3 未満	m3	1				
合計								
単価							円/m3	

# 1次単価表

単価使用年月	2022. 11
歩掛適用年月	2022. 11
労務調整係数	1.000-00000 0.0 0

単 2号	法面整形(盛土部)	法面締固め:有り,現場制約:無し	単位	m2	単位数量	1	単価	
名称・規格		条件	単位	数量	単価	金額	摘要	
法面整形		盛土部,有り,無し,埴質土、砂及び砂質土、粘性土、全ての費用	m2	1				
合計								
単価							円/m2	

# 1次単価表

単価使用年月	2022. 11
歩掛適用年月	2022. 11
労務調整係数	1.000-00000 0.0 0

単 3号	土砂等運搬	土質:土砂(岩塊・玉石混り土含む)	単位	m3	単位数量	1	単価	
名称・規格		条件	単位	数量	単価	金額	摘要	
	土砂等運搬	小規模,バックホ山積0.28m3(平積0.2m3),土砂(岩塊・玉石混り土含む),無し,13.0km以下	m3	1				
	合計							
	単価							円/m3

# 1次単価表

単価使用年月	2022. 11
歩掛適用年月	2022. 11
労務調整係数	1.000-00000 0.0 0

単 4号	残土等処分		単位	m3	単位数量	1	単価	
名称・規格		条件	単位	数量	単価	金額	摘要	
	残土等処分		m3	1				
	合計							
	単価							円/m3

# 1次単価表

単価使用年月	2022. 11
歩掛適用年月	2022. 11
労務調整係数	1.000-00000 0.0 0

単 5号	床掘り(掘削)	土質:土砂	単位	m3	単位数量	1	単価	
名称・規格		条件	単位	数量	単価	金額	摘要	
掘削		土砂, 片切掘削	m3	1				
合計								
単価							円/m3	

# 1次単価表

単価使用年月	2022. 11
歩掛適用年月	2022. 11
労務調整係数	1.000-00000 0.0 0

単 6号	埋戻し	土質:土砂	単位	m3	単位数量	1	単価	
名称・規格		条件	単位	数量	単価	金額	摘要	
埋戻し		最大埋戻幅1m未満	m3	1				
合計								
単価							円/m3	

# 1次単価表

単価使用年月	2022. 11
歩掛適用年月	2022. 11
労務調整係数	1.000-00000 0.0 0

単 7号	埋戻し	土質:土砂	単位	m3	単位数量	1	単価	
名称・規格		条件	単位	数量	単価	金額	摘要	
埋戻し		最大埋戻幅1m以上4m未満	m3	1				
合計								
単価							円/m3	

# 1次単価表

単価使用年月	2022. 11
歩掛適用年月	2022. 11
労務調整係数	1.000-00000 0.0 0

単 8号	小口止コンクリート 2号	コンクリート規格:18-8-40(高炉)	単位	m3	単位数量	3	単価	
名称・規格		条件	単位	数量	単価	金額	摘要	
コンクリート		無筋・鉄筋構造物,バックホウ(クレーン機能付)打設,18-8-40(高炉),一般養生,全ての費用	m3	3				
型枠		一般型枠,鉄筋・無筋構造物	m2	22				
合計								
単価							円/m3	

# 1次単価表

単価使用年月	2022.11
歩掛適用年月	2022.11
労務調整係数	1.000-00000 0.0 0

単 9号	石積(張)基礎	コンクリート規格:18-8-40(高炉)	単位	m	単位数量	1	単価	
名称・規格		条件	単位	数量	単価	金額	摘要	
	現場打基礎コンクリート	18-8-40(高炉),無し,一般養生・特殊養生(練炭)	m3	0.145				
	合計							
	単価						円/m	

# 1次単価表

単価使用年月	2022.11
歩掛適用年月	2022.11
労務調整係数	1.000-00000 0.0 0

単 10号	石積	石材種類:雑割石	単位	m2	単位数量	103	単価	
名称・規格		条件	単位	数量	単価	金額	摘要	
	石積(練石)(複合)	雑割石, 3.0mを超え5.0m以下, 18-8-25(高炉), 再生クラッシュラン RC-40	m2	103				
	石積(張)(材料費)	雑割石	m2	103				
	目地板	瀝青質目地板t=10	m2	6				
	材料費(m)		m	13				単 35号
	吸出し防止材設置		m2	2				
	合計							
	単価							円/m2

# 1次単価表

単価使用年月	2022.11
歩掛適用年月	2022.11
労務調整係数	1.000-00000 0.0 0

単 11号	天端コンクリート	コンクリート規格:18-8-25(高炉)	単位	m3	単位数量	1	単価
名称・規格		条件	単位	数量	単価	金額	摘要
	天端コンクリート	18-8-25(高炉), 一般養生	m3	1			
	合計						
	単価						円/m3



# 1次単価表

単価使用年月	2022. 11
歩掛適用年月	2022. 11
労務調整係数	1.000-00000 0.0 0

単 12号	袋詰玉石		単位	袋	単位数量	1	単価	
名称・規格		条件	単位	数量	単価	金額	摘要	
	袋詰玉石	2t用(長期性能型), 深4m以下及び作業半径5m以内, 購入材, 機械費, 労務費のみ(1日未満用)	袋	1				
	袋詰玉石用袋材 1t用		袋	1				
	割栗石 50-150mm		m3	0.5				
	合計							
	単価						円/袋	

# 1 次単価表

単価使用年月	2022. 11
歩掛適用年月	2022. 11
労務調整係数	1.000-00000 0.0 0

単 13号	割栗石		単位	m3	単位数量	1	単価	
名称・規格		条件		単位	数量	単価	金額	摘要
割栗石 150-200mm				m3	1			
合計								
単価								円/m3

# 1 次単価表

単価使用年月	2022. 11
歩掛適用年月	2022. 11
労務調整係数	1.000-00000 0.0 0

単 14号	吸出防止材		単位	m2	単位数量	1	単価	
名称・規格		条件		単位	数量	単価	金額	摘要
吸出し防止材設置				m2	1			
合計								
単価								円/m2

# 1次単価表

単価使用年月	2022. 11
歩掛適用年月	2022. 11
労務調整係数	1.000-00000 0.0 0

単 15号	コンクリート取壊し運搬処理	構造物区分:無筋構造物	単位	m3	単位数量	1	単価	
名称・規格		条件	単位	数量	単価	金額	摘要	
構造物とりこわし・運搬・処分 (複合)		無筋構造物,無し,無し,必要,無し,1 0.9以下	m3	1			単 36号	
合計								
単価							円/m3	

# 1次単価表

単価使用年月	2022. 11
歩掛適用年月	2022. 11
労務調整係数	1.000-00000 0.0 0

単 16号	ポンプ排水	排水量:0以上40(m3/h)未満,排水方 法:作業時排水	単位	日	単位数量	19	単価	
名称・規格		条件	単位	数量	単価	金額	摘要	
ポンプ設置・撤去			箇所	1			単 37号	
ポンプ運転		0以上40(m3/h)未満,作業時排水	日	19			単 38号	
合計								
単価							円/日	

# 1次単価表

単価使用年月	2022. 11
歩掛適用年月	2022. 11
労務調整係数	1.000-00000 0.0 0

単 17号	土のう	製作・設置	単位	袋	単位数量	1	単価	
名称・規格		条件	単位	数量	単価	金額	摘要	
大型土のう工		製作・設置, 流用土, 6m以下	袋	1			単 39号	
土砂等運搬		小規模, バックホウ山積0.28m <sup>3</sup> (平積0.2m <sup>3</sup> ), 土砂(岩塊・玉石混り土含む), 無し, 2.5km以下	m <sup>3</sup>	1				
合計								
単価							円/袋	

# 1次単価表

単価使用年月	2022. 11
歩掛適用年月	2022. 11
労務調整係数	1.000-00000 0.0 0

単 18号	土のう	移設	単位	袋	単位数量	1	単価	
名称・規格		条件	単位	数量	単価	金額	摘要	
大型土のう工		撤去, 6m以下	袋	1			単 40号	
合計								
単価							円/袋	

# 1次単価表

単価使用年月	2022. 11
歩掛適用年月	2022. 11
労務調整係数	1.000-00000 0.0 0

単 19号	掘削		単位	m3	単位数量	1	単価	
名称・規格		条件		単位	数量	単価	金額	摘要
掘削		土砂, オープンカット, 無し, 無し, 5,000m3 未満		m3	1			
合計								
単価								円/m3

# 1次単価表

単価使用年月	2022. 11
歩掛適用年月	2022. 11
労務調整係数	1.000-00000 0.0 0

単 20号	土木シート	3.6*5.4 #3000	単位	枚	単位数量	1	単価	
名称・規格		条件		単位	数量	単価	金額	摘要
ブルーシート				枚	1			
合計								
単価								円/枚

# 1次単価表

単価使用年月	2022. 11
歩掛適用年月	2022. 11
労務調整係数	1.000-00000 0.0 0

単 21号	盛土		単位	m3	単位数量	1	単価	
名称・規格		条件	単位	数量	単価	金額	摘要	
	路床盛土	4.0m以上, 10,000m3未満, 無し	m3	1				
	土砂等運搬	小規模, バックホウ山積0.28m3(平積0.2m3), 土砂(岩塊・玉石混り土含む), 無し, 2.5km以下	m3	1				
	合計							
	単価							円/m3

# 1次単価表

単価使用年月	2022. 11
歩掛適用年月	2022. 11
労務調整係数	1.000-00000 0.0 0

単 22号	下層路盤		単位	m3	単位数量	1	単価	
名称・規格		条件	単位	数量	単価	金額	摘要	
	再生クラッシュカーラン RC-40		m3	1				
	合計							
	単価							円/m3

# 1次単価表

単価使用年月	2022. 11
歩掛適用年月	2022. 11
労務調整係数	1.000-00000 0.0 0

単 23号	除草		単位	m2	単位数量	1	単価	
名称・規格		条件		単位	数量	単価	金額	摘要
除草,集草(人力),梱包積込・荷卸(総合)		肩掛式(カッタ径255mm),梱包無し,タンクトラック(オンロード・ティール・2t積),無し		m2	1			
合計								
単価								円/m2

# 1次単価表

単価使用年月	2022. 11
歩掛適用年月	2022. 11
労務調整係数	1.000-00000 0.0 0

単 24号	現場発生品・支給品運搬		単位	回	単位数量	1	単価	
名称・規格		条件		単位	数量	単価	金額	摘要
現場発生品・支給品運搬		クレーン装置付2t積2t吊,46.0km以下,0.8t超1.1t以下		回	1			
合計								
単価								円/回

# 1次単価表

単価使用年月	2022. 11
歩掛適用年月	2022. 11
労務調整係数	1.000-00000 0.0 0

単 25号	処分費		単位	t	単位数量	1	単価	
名称・規格		条件	単位	数量	単価	金額	摘要	
	処分費(t)		t	1			単 41号	
	合計							
	単価						円/t	

# 1次単価表

単価使用年月	2022. 11
歩掛適用年月	2022. 11
労務調整係数	1.000-00000 0.0 0

単 26号	掘削	土質:土砂,施工方法:ホブソット,押土:有り,施工数量:普通土30,000m3未満又は湿地軟弱土	単位	m3	単位数量	1	単価	
名称・規格		条件	単位	数量	単価	金額	摘要	
	掘削	土砂,ホブソット,有り,普通土30,000m3未満・湿地軟弱土	m3	1				
	合計							
	単価						円/m3	



# 1次単価表

単価使用年月	2022. 11
歩掛適用年月	2022. 11
労務調整係数	1.000-00000 0.0 0

単 27号	積込(ル-ス)	土質:土砂,作業内容:土量50,000m3 未満	単位	m3	単位数量	1	単価	
名称・規格		条件	単位	数量	単価	金額	摘要	
	積込(ル-ス)	土砂,土量50,000m3未満	m3	1				
	合計							
	単価							円/m3

# 1次単価表

単価使用年月	2022. 11
歩掛適用年月	2022. 11
労務調整係数	1.000-00000 0.0 0

単 28号	掘削補助機械搬入・搬出		単位	回	単位数量	1	単価	
名称・規格		条件	単位	数量	単価	金額	摘要	
	掘削補助機械搬入搬出	標準	回	1				
	合計							
	単価							円/回

# 1次単価表

単価使用年月	2022. 11
歩掛適用年月	2022. 11
労務調整係数	1.000-00000 0.0 0

単 29号	土砂等運搬	土質:土砂(岩塊・玉石混り土含む)	単位	m3	単位数量	1	単価	
名称・規格		条件	単位	数量	単価	金額	摘要	
	土砂等運搬	小規模,バックホ山積0.28m3(平積0.2m3),土砂(岩塊・玉石混り土含む),無し,13.0km以下	m3	1				
	合計							
	単価							円/m3

# 1次単価表

単価使用年月	2022. 11
歩掛適用年月	2022. 11
労務調整係数	1.000-00000 0.0 0

単 30号	残土等処分		単位	m3	単位数量	1	単価	
名称・規格		条件	単位	数量	単価	金額	摘要	
	残土等処分		m3	1				
	合計							
	単価							円/m3

# 1次単価表

単価使用年月	2022. 11
歩掛適用年月	2022. 11
労務調整係数	1.000-00000 0.0 0

単 31号	堤防除草(複合)		単位	m2	単位数量	1	単価	
名称・規格		条件		単位	数量	単価	金額	摘要
	除草,集草(人力),梱包積込・荷卸(総合)	肩掛式(カッタ径255mm),梱包無し,タンクトラック(オンロード・タイヤセル・2t積),有り		m2	1			
	合計							
	単価							円/m2

# 1次単価表

単価使用年月	2022. 11
歩掛適用年月	2022. 11
労務調整係数	1.000-00000 0.0 0

単 32号	現場発生品・支給品運搬		単位	回	単位数量	1	単価	
名称・規格		条件		単位	数量	単価	金額	摘要
	現場発生品・支給品運搬	クレーン装置付4~4.5t積2.9t吊,60.0km以下,2.0t超2.6t以下		回	1			
	合計							
	単価							円/回

# 1次単価表

単価使用年月	2022. 11
歩掛適用年月	2022. 11
労務調整係数	1.000-00000 0.0 0

単 33号	処分費		単位	t	単位数量	1	単価	
名称・規格		条件	単位	数量	単価	金額	摘要	
処分費(t)			t	1			単 41号	
合計								
単価							円/t	

# 1次単価表

単価使用年月	2022. 11
歩掛適用年月	2022. 11
労務調整係数	1.000-00000 0.0 0

単 34号	汚濁防止フェンス	作業区分:設置・撤去	単位	m	単位数量	1	単価	
名称・規格		条件	単位	数量	単価	金額	摘要	
汚濁防止フェンス		設置・撤去	m	1			単 42号	
合計								
単価							円/m	

## 2次単価表

単価使用年月	2022. 11
歩掛適用年月	2022. 11
労務調整係数	1.000-00000 0.0 0

単 35号	材料費(m)		単位	m	単位数量	1	単価
名称・規格		条件	単位	数量	単価	金額	摘要
	材料費		m	1			
	合計						
	単価						円/m



## 2次単価表

単価使用年月	2022. 11
歩掛適用年月	2022. 11
労務調整係数	1. 000-00000 0. 0 0

単 37号	ポンプ 設置・撤去		単位	箇所	単位数量	1	単価	
名称・規格		条件	単位	数量	単価	金額	摘要	
	土木一般世話役		人					
	特殊作業員		人					
	普通作業員		人					
	パッキン運転		日	0. 5				単 45号
	諸雑費(まるめ)		式	1				
	合計							
	単価							円/箇所





## 2次単価表

単価使用年月	2022. 11
歩掛適用年月	2022. 11
労務調整係数	1.000-00000 0.0 0

単 39号	大型土のう工	製作・設置, 流用土, 6m以下	単位	袋	単位数量	10	単価	
名称・規格		条件	単位	数量	単価	金額	摘要	
	土木一般世話役		人					
	特殊作業員		人					
	普通作業員		人					
	大型土のう袋材 H=1.08m W=1.1m		袋	10				
	バックホ運転	製作・設置, 6m以下	日	0.278				単 48号
	諸雑費(率+まるめ)		式	1				
	合計							
	単価							円/袋



## 2次単価表

単価使用年月	2022. 11
歩掛適用年月	2022. 11
労務調整係数	1.000-00000 0.0 0

単 41号	処分費(t)		単位	t	単位数量	金額	単価
名称・規格		条件	単位	数量	単価	摘要	
	処分費		t	100			
	合計						
	単価						円/t

# 2次単価表

単価使用年月	2022. 11
歩掛適用年月	2022. 11
労務調整係数	1.000-00000 0.0 0

単 42号	汚濁防止フェンス	設置・撤去	単位	m	単位数量	100	単価	
名称・規格		条件	単位	数量	単価	金額	摘要	
	汚濁防止フェンス設置・撤去	設置・撤去	m	100			単 50号	
	汚濁防止フェンス		m	100				
	アンカー工		式	1				
	諸雑費(まるめ)		式	1				
	合計							
	単価						円/m	

## 3次単価表

単価使用年月	2022. 11
歩掛適用年月	2022. 11
労務調整係数	1.000-00000 0.0 0

単 43号	構造物とりこわし	無筋構造物, 機械施工, 無し, 無し, 必要	単位	m3	単位数量	1	単価	
名称・規格		条件	単位	数量	単価	金額	摘要	
	無筋構造物 昼間 機械施工 制約無		m3	1				
	諸雑費(まるめ)		式	1				
	合計							
	単価							円/m3

## 3次単価表

単価使用年月	2022. 11
歩掛適用年月	2022. 11
労務調整係数	1.000-00000 0.0 0

単 44号	処分費(m3)		単位	m3	単位数量	100	単価	
名称・規格		条件	単位	数量	単価	金額	摘要	
	処分費		m3	100				
	合計							
	単価							円/m3

# 3次単価表

単価使用年月	2022. 11
歩掛適用年月	2022. 11
労務調整係数	1.000-00000 0.0 0

単 45号	バックホリ運転		単位	日	単位数量	1	単価	
名称・規格		条件	単位	数量	単価	金額	摘要	
	運転手(特殊)		人					
	軽油 1.2号		L	69				
	バックホリ(クローラ) [標準・クレーン機能付き] 山積0.8m3(平積0.6m3)2.9t吊		日	1.16				
	諸雑費(まるめ)		式	1				
	合計							
	単価							円/日

# 3次単価表

単価使用年月	2022.11
歩掛適用年月	2022.11
労務調整係数	1.000-00000 0.0 0

単 46号	工事中水中ポンプ運転	0以上40(m3/h)未満, 作業時排水	単位	日	単位数量	1	単価	
名称・規格		条件	単位	数量	単価	金額	摘要	
工事中水中ポンプ [普通型] 潜水ポンプ 口径150mm 全揚程10m			日	1.2				
諸雑費(まるめ)			式	1				
合計								
単価								円/日

# 3次単価表

単価使用年月	2022. 11
歩掛適用年月	2022. 11
労務調整係数	1.000-00000 0.0 0

単 47号	発動発電機運転	0以上40(m3/h)未満, 作業時排水	単位	日	単位数量	1	単価	
名称・規格		条件	単位	数量	単価	金額	摘要	
	軽油 1.2号		L	26				
	発動発電機[ディーゼルエンジン駆動] 25kVA		日	1.2				
	諸雑費(まるめ)		式	1				
	合計							
	単価							円/日



# 3次単価表

単価使用年月	2022. 11
歩掛適用年月	2022. 11
労務調整係数	1.000-00000 0.0 0

単 48号	名称・規格	条件	単位	日	単位数量	金額	単価	摘要
	ハックホリ運転	製作・設置, 6m以下					1	
	名称・規格	条件	単位	数量	単価	金額		摘要
	運転手(特殊)		人					
	軽油 1.2号		L	98				
	ハックホリ(クローラ) [標準・クレーン機能付き] 山積0.8m3(平積0.6m3)2.9t吊		日	1.39				
	諸雑費(まるめ)		式	1				
	合計							
	単価						円/日	

# 3次単価表

単価使用年月	2022. 11
歩掛適用年月	2022. 11
労務調整係数	1.000-00000 0.0 0

単 49号	名称・規格	条件	単位	日	単価	金額	単価	摘要
	ハックホリ運転	撤去, 6m以下	単位	日	単価数量	1	単価	
	名称・規格	条件	単位	数量	単価	金額	単価	摘要
	運転手(特殊)		人					
	軽油 1.2号		L	74				
	ハックホリ(クローラ) [標準・クレーン機能付き] 山積0.8m3(平積0.6m3)2.9t吊		日	1.26				
	諸雑費(まるめ)		式	1				
	合計							
	単価						円/日	

# 3次単価表

単価使用年月	2022.11
歩掛適用年月	2022.11
労務調整係数	1.000-00000 0.0 0

単 50号	汚濁防止フェンス設置・撤去	設置・撤去	単位	m	単位数量	100	単価	
名称・規格		条件	単位	数量	単価	金額	摘要	
	土木一般世話役		人					
	普通作業員		人					
	バックホ運転		日	2.2				単 51号
	諸雑費(率+まるめ)		式	1				
	合計							
	単価							円/m

# 4次単価表

単価使用年月	2022. 11
歩掛適用年月	2022. 11
労務調整係数	1.000-00000 0.0 0

単 51号	ハックホリ運転		単位	日	単位数量	1	単価	
名称・規格		条件	単位	数量	単価	金額	摘要	
	運転手(特殊)		人					
	軽油 1.2号		L	83				
	ハックホリ(クローラ) [標準・クレーン機能付き] 山積0.8m3(平積0.6m3)2.9t吊		日	1.03				
	諸雑費(まるめ)		式	1				
	合計							
	単価							円/日

## 機労材集計リスト（機械）

工事名	R4波土 善蔵川 海・大里 河川工事					
単価コード	名称	規格	単位	数量	金額	摘要
L001005006	ブルドーザー〔湿地〕	7t級	日	1.248	9,034	
L001010004	バックホウ(クローラ)〔標準・クレーン機能付き〕	山積0.8m3(平積0.6m3)2.9t吊	日	4.785	53,112	
L001010007	バックホウ(クローラ)〔標準〕	山積0.8m3(平積0.6m3)	日	0.289	2,894	
L001010008	バックホウ(クローラ)〔標準・クレーン機能付き〕	山積0.28m3(平積0.2m3)1.7t吊	日	22.403	146,878	
L001070002	振動ローラ(舗装用)〔ハンドガイト式〕	運転質量0.8～1.1t	日	0.971	1,893	
L001071001	振動ローラ(土工用)フラット・シングルドラム型	運転質量11～12t	日	0.63	7,242	
L001100005	工事用水中モータポンプ〔普通型〕	潜水ポンプ 口径150mm 全揚程10m	日	22.8	8,960	
L001110008	発動発電機〔ディーゼルエンジン駆動〕	25kVA	日	22.8	44,460	
L001130004	ラフテレーンクレーン〔油圧伸縮シブ型〕	16t吊	日	0.3	11,396	
L001180001	タンク及びバラン	質量 60～80kg	日	1.416	896	
M000101110	ブルドーザー〔湿地〕	排出ガス対策型(第3次基準値) 20t級	供用日	6.301	192,720	
M000202019	バックホウ(クローラ)〔標準〕	排ガス型(第2次) 山積0.8m3	供用日	5.709	101,616	
M000202028	バックホウ(クローラ)〔標準〕	排ガス型(第1次) 山積0.45m3	供用日	0.47	4,554	
M000202090	バックホウ(クローラ型)〔標準型・超低騒音型〕	排出ガス対策型(第3次基準値) 山積0.8m3	供用日	4.565	93,954	
M000301002	ダンプトラック〔オンロード・ディーゼル〕	4t積級	供用日	176.167	1,290,033	
M000301005	ダンプトラック〔オンロード・ディーゼル〕	10t積級	供用日	0.069	1,433	
M000302009	トラック〔クレーン装置付〕	ベーストラック2t積 吊能力2.0t	供用日	0.618	3,759	



## 見積単価一覧表

工事名	R4波土 善蔵川 海・大里 河川工事			
名称	規格	単位	単価	備考
処分費	土砂	m3	909	L=13.0km以下
処分費	石積	m3	909	L=10.9km以下
処分費	草	t	25,000	L=46.0km以下
雑割石		m2	5,690	

























河川土工（右岸）

平均距離=1/2×(③+④)

測 点	点 間 距 離	平 均 距 離	法面整形（盛土部, 川表）			法面整形（切土部, 川表）								
			断 面	平 均	数 量	断 面	平 均	数 量	断 面	平 均	数 量	断 面	平 均	数 量
NNO. 0 + 0.3			1.2											
NNO. 1	19.700	22.399	1.2	1.20	26.9									
NNO. 1 + 5.0	5.000	5.685	1.2	1.20	6.8									
合 計	24.700	28.084			33.7			0.0						





護岸基礎工(右岸)作業土工

平均距離=②

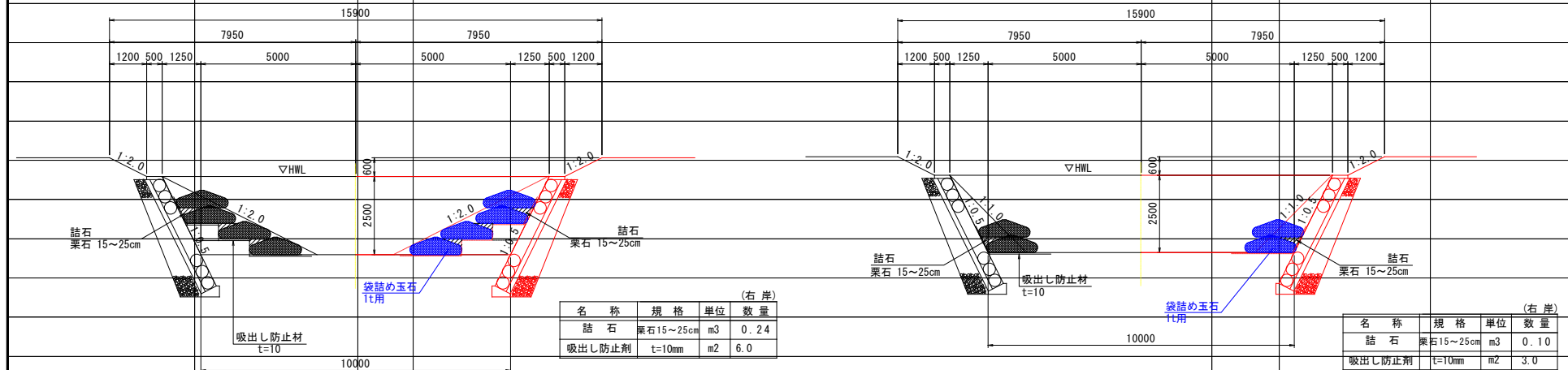
測 点	点 間 距 離	平 均 距 離	床掘			埋戻 (W<1.0m)			埋戻 (1.0m≤W<4.0m)					
			断 面	平 均	数 量	断 面	平 均	数 量	断 面	平 均	数 量	断 面	平 均	数 量
NNO. 0 + 0.3			4.1			1.0			1.4					
NNO. 0 + 0.6	0.300	0.327	4.1	4.10	1.3	1.0	1.00	0.3	1.4	1.40	0.5			
NNO. 1	19.400	21.146	4.1	4.10	86.7	1.0	1.00	21.1	1.4	1.40	29.6			
NNO. 1 + 5.0	5.000	5.450	4.1	4.10	22.3	1.0	1.00	5.5	1.4	1.40	7.6			
合 計	24.700	26.923			110.3			26.9			37.7			

法覆護岸工 作業土工

種 別	規 格	記号	計 算 式	単 位	小 計	合 計
羽口工						
埋戻し	W<1.0	右岸	1/2*0.46*18.5		4.3	
	1.0≤W<4.0		1/2*0.76*18.5	m <sup>3</sup>	7.0	11.3

NNO. 0付近

NNO. 0+10付近



(右岸)			
名 称	規 格	単 位	数 量
詰 石	栗石 15~25cm	m <sup>3</sup>	0.10
吸出し防止剤	t=10mm	m <sup>2</sup>	3.0



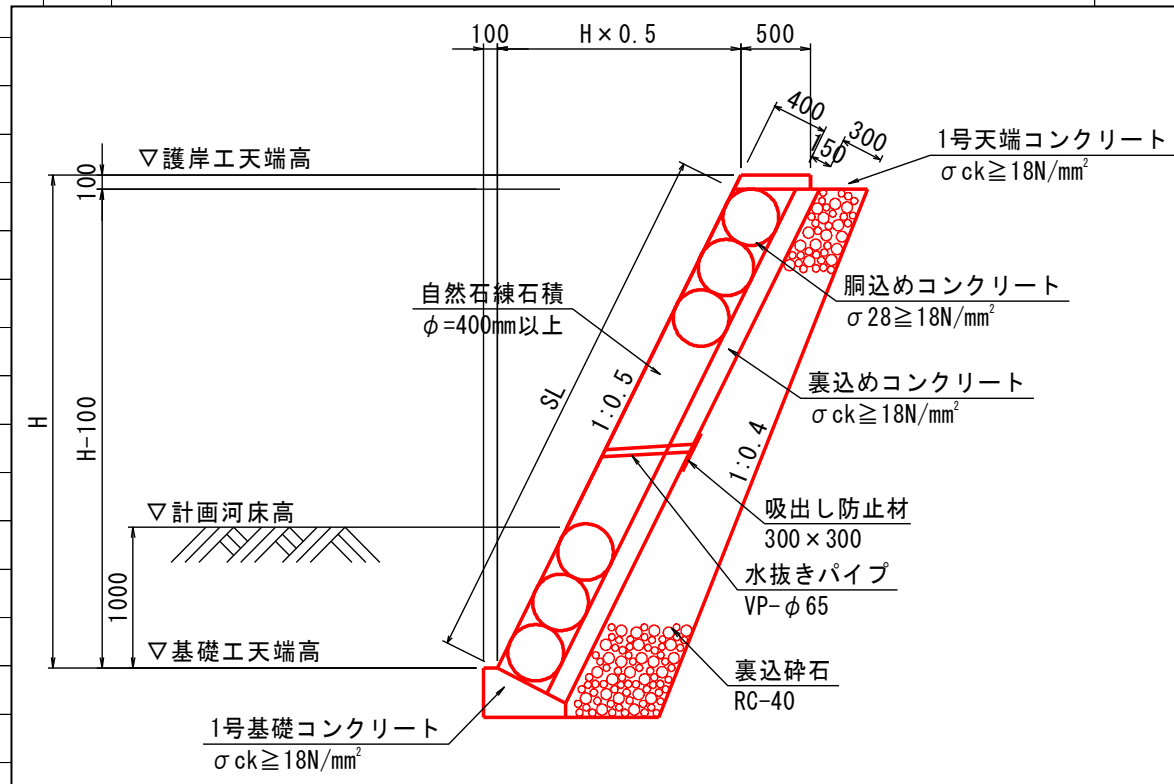








数量算出根拠図





法覆護岸工		羽口工								
種 別	規 格	記号	計 算 式			単位	小 計	合 計		
延長調書		右岸	NNO. 0+0. 589~NNO. 0+13. 20			m	18. 5	18. 5		
袋詰め玉石	1t用	右岸	NNO. 0+0. 589~NNO. 0+13. 20			袋	25. 0	25. 0		
詰 石	栗石 15~25cm	右岸	$(0. 24 + 0. 10) \frac{1}{2} \times 18. 5$			m <sup>3</sup>	3. 1	3. 1		
吸出し防止材	t=10	右岸	$(6. 0 + 3. 0) \frac{1}{2} \times 18. 5$			m <sup>2</sup>	83. 3	83. 3		









撤去工 (右岸)

平均距離=河川中心線

測 点	点 間 距 離	平 均 距 離	石積取壊し(右岸)			コンクリート取壊し(右岸)								
			断 面	平 均	数 量	断 面	平 均	数 量	断 面	平 均	数 量	断 面	平 均	数 量
NNO. 0			0.8			0.0								
NNO. 1	20.000	20.000	0.0	0.40	8.0	0.0	0.00	0.0						
NNO. 1 + 5.0	5.000	5.000	0.0	0.00	0.0	0.0	0.00	0.0						
合 計	25.0	25.0			8.0			0.0						







